



MATRATZE + FEDERHOLZRAHMEN + KISSEN

UNTERFEDERUNGEN, FEDERHOLZRAHMEN & MOTORRAHMEN

3

BRINGEN SIE IN DIE RICHTIGE BALANCE

Neben der richtigen Matratze ist die Abstimmung Ihrer Matratze mit dem darunter liegenden Federholzrahmen bzw. der richtigen Unterfederung und Ihrem Kopfkissen ein wesentlicher Ansatz um eine gute orthopädische Gesamtwirkung Ihres Bettes zu erzeugen.

Sicherlich der wesentlichste Aspekt ist die Matratze, denn Sie hat den „Erstkontakt“ mit Ihnen und muss Ihre Körperform ideal abbilden. Der Druck Ihres Gewichts sollte allerdings auch durch Ihren Federrahmen aufgenommen werden können, ganz besonders wichtig ist dies für die „herausragenden“ Körperzonen, wie Becken oder Schulter. Die Druckaufnahme bzw. deren Verteilung entlastet diese Körperpartien. Das kann nur durch einen besonders flexiblen, punktelastischen oder ein-

stellbaren Federholzrahmen geschehen, der sich z.B. auf Ihre Körperform und Ihr Gewicht abstimmen lässt, oder dies von sich aus leistet. Wir bieten deshalb so viele unterschiedliche Systeme an, da auch die Menschen, die sie brauchen, unterschiedlich sind. Das in unseren Federholzrahmen und Unterfederungen viel Know-how steckt können Sie u.a. daran erkennen das unsere Unterfederung SYSTEM 7[®] und der Federholzrahmen PHYSIOFORM patentiert sind.

Mit dem passenden Kopfkissen – maßgeblich für die Stellung Ihrer Halswirbelsäule verantwortlich – ergibt sich aus orthopädischer Sicht die richtige Balance für gesunden und erholsamen Schlaf.



SO LEICHT PASSEN SIE SYSTEM 7[®] AN



SYSTEM 7[®] ALS UNTERFEDERUNG

SYSTEM 7[®] ist die einzige Unterfederung, die über die gesamte Breite und Länge an jeder Stelle eine hohe Punkt- elastizität aufweist. Es ist dadurch fast allen herkömmlichen Federholzrahmen in Bezug auf die genaue Körperabbildung und Komfort überlegen. Diese Unterfederung verbessert das Liegeverhalten nahezu jeder Matratze entscheidend. Im Doppelbett kommen die Vorteile noch mehr zum Vorschein: Keine Mittelritze! Man kann eine gemeinsame, durchgehende Matratze verwenden, und doch unterschiedlich eingestellt liegen. Ab einer Breite von 140cm empfehlen wir ein Bett mit Mittelaufgabe. Mehr Details zu SYSTEM 7[®]: ab Seite 38.



- HÖHE** ca. 9,0 cm
- BEZUG** Verbundgewebe 68% kbA-Baumwolle, 22% Viskose = 100% Cellulose, 10% Baumwollfarbgarn, Unterseite Einstecklaschen aus 100% kbA-Baumwolldrell
- HOLZLEISTEN** 1,5 cm starke Buche massiv, unbehandelt, fein geschliffen
- POLSTER** 100% Naturlatexpolster 7,5 cm Höhe

BESONDERS GEEIGNET FÜR

- + alle Menschen, denen das körperbetonte Liegen wichtig ist
- + empfindliche Menschen, mit Problemzonen im Schulter- oder Hüftbereich
- + als Unterfederung für Naturlatexmatratzen, da die Punkt- elastizität sich im Gesamten verstärkt

PREIS 70/80/90 x 200 cm **AB 696, 00 €**



DIE SYSTEM 7[®] UNTERELEMENTE

7 Einzelelemente gehören zu einem kompletten System, 4 davon sind mit einem Naturlatexpolster im festen Härtegrad und 3 mit einem Naturlatexpolster im weichen Härtegrad ausgestattet. Je nach Positionierung im Bett können Sie so ihre persönliche Schlaf- lage individuell unterstützen.

EINZELELEMENT SYSTEM 7[®]

Der Kern aus 100% Naturlatex liegt auf vier Trägerleisten aus unbehandeltem Buchenholz. Durch das Entfernen einzelner Leisten können Sie die Anpassungsfähigkeit dieser Unterfederung noch feiner einstellen, z.B. im Schulter- oder Hüftbereich.

Links:
SYSTEM 7[®] im Doppelbett mit unterschiedlichen Einstellungen



FEDERHOLZRAHMEN BASIC S + KF

Jedes einzelne Federelement trägt 2 Leisten aus Buchenschichtholz.



Individuelle Härteeinstellung im Lendenwirbelbereich.



VORTEILE AUF EINEN BLICK

- + stabiler, massiver, unbehandelter Buchenholzrahmen, Höhe ca. 7,5 cm (höchster Punkt)
- + 28 Federleisten in 14 Doppelfederelementen
- + individuelle Festigkeitsverstellung im Lendenwirbelbereich möglich
- + Schulterkomfortzone
- + metallfrei (nur BASIC S)
- + Kopf- und Fussteil verstellbar (nur BASIC KF)

BESONDERS GEEIGNET FÜR

- + Menschen, die einen stabilen und preiswerten Federholzrahmen suchen
- + Betten mit geringer Absenktiefe
- + alle Matratzentypen
- + alle Betten mit Auflageleisten, mindestens aber mit 3 Auflagepunkten am Bettrahmen

BASIC S

PREIS AB 179,- (80/90/100 x 200 cm)

BASIC KF

PREIS AB 239,00 € (80/90/100 x 200 cm)



FEDERHOLZRAHMEN XXL

VORTEILE AUF EINEN BLICK

- + äußerst stabiler, massiver, unbehandelter Buchenholzrahmen, Höhe ca. 9,5 cm (höchster Punkt)
- + 45 verstärkte Federleisten in 15 3-fach-Federelementen
- + individuelle Festigkeitsverstellung im Lendenwirbelbereich möglich
- + Schulterkomfortzone
- + Kopf- und Fussteil verstellbar (nur XXL KF)

BESONDERS GEEIGNET FÜR

- + schwere Menschen
- + alle Matratzentypen
- + alle Betten mit Auflageleisten, mindestens aber mit 3 Auflagepunkten am Bettrahmen

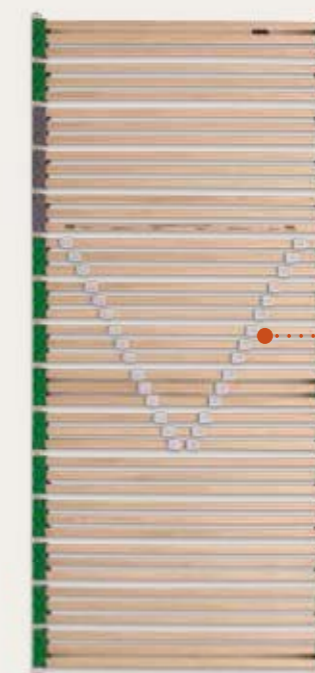
XXL S

PREIS AB 389,- (80/90/100 x 200 cm)

XXL KF

PREIS AB 489,00 € (80/90/100 x 200 cm)

MOTORVERSION AUF ANFRAGE



Drei Federleisten pro Element sorgen für eine sehr feine Körperanpassung. Das Element selbst ermöglicht durch seinen hohen Hub spürbare Verbesserungen des Liegekomforts.

Individuelle Härteeinstellung im Lendenwirbelbereich.



ROLLROST FLEXIBEL



- + einfacher, flexibler Federlattenrost
- + 21 Leisten aus Buchenschichtholz
- + 100% Baumwollgurtband verhindert knarrende Geräusche
- + metallfrei

BESONDERS GEEIGNET FÜR

- + alle Menschen, die einen preiswerten, federnden, flachen Lattenrost suchen
- + alle Betttypen mit Auflageleisten

PREIS AB 89,00 € (70 x 200 cm)

ROLLROST MASSIV



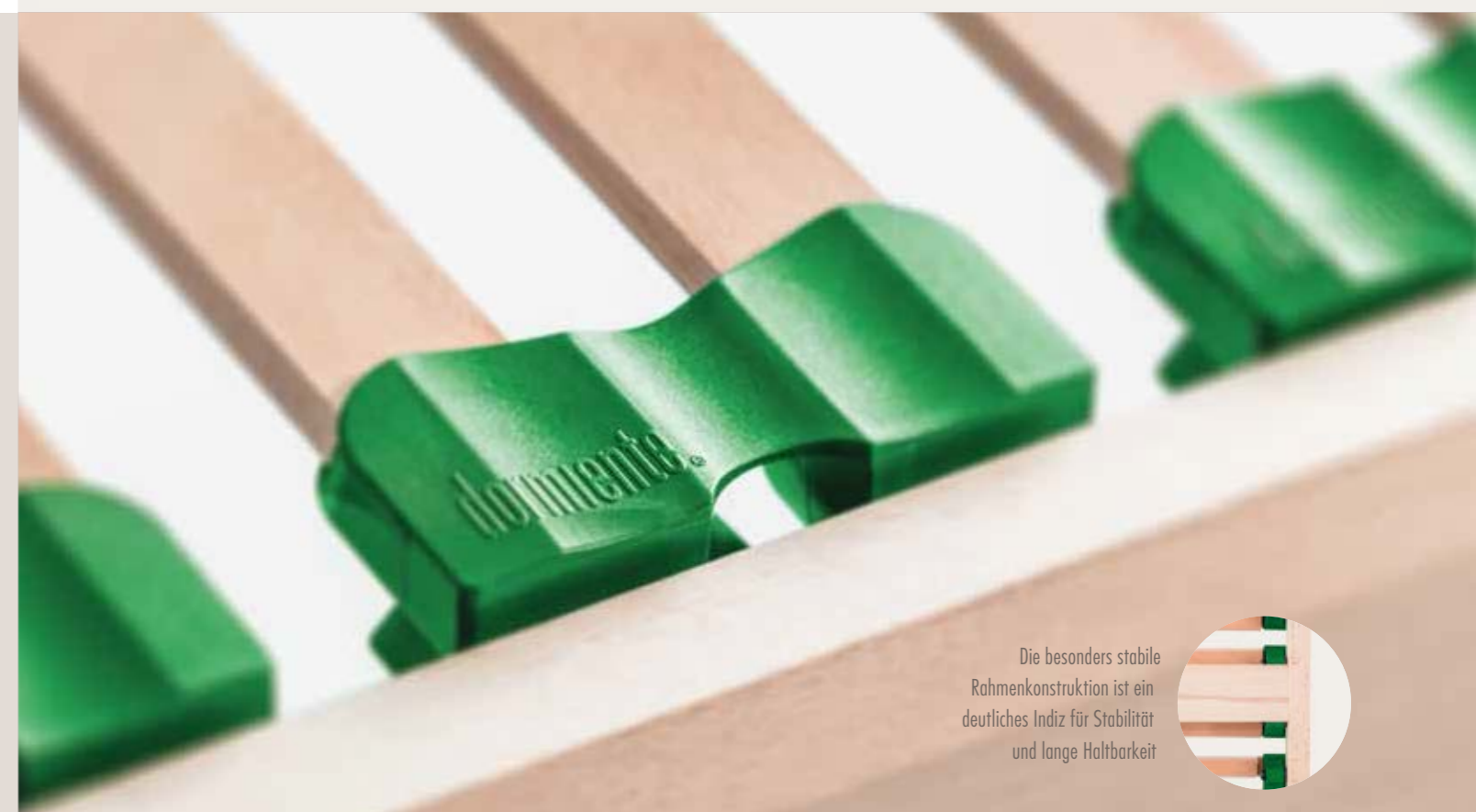
- + einfacher, starrer Lattenrost
- + 23 Leisten aus massivem, unbehandeltem Buchenholz
- + 100% Baumwollgurtband verhindert knarrende Geräusche
- + metallfrei

BESONDERS GEEIGNET FÜR

- alle Menschen, die einen preiswerten, starren, flachen Lattenrost suchen
- alle Betttypen mit Auflageleisten

PREIS AB 89,00 € (70 x 200 cm)

Das in unsere Rollroste eingearbeitete und vorstehende Baumwollband verhindert Knarren



Die besonders stabile Rahmenkonstruktion ist ein deutliches Indiz für Stabilität und lange Haltbarkeit



FEDERHOLZRAHMEN LORDOSIS

VORTEILE AUF EINEN BLICK

- + stabiler, massiver, unbehandelter Buchenholzrahmen, Höhe ca. 10,5 cm (höchster Punkt)
- + 45 Federleisten aus Buchenschichtholz in 15 3-fach-Federelementen
- + 3 Sektionen des Lendenwirbelbereichs anpassbar
- + jede einzelne Lordosesektion 5-fach verstellbar für feinste Anpassung
- + individuelle Härtezoneneinstellung im Lendenwirbelbereich
- + Schulterkomfortzone
- + metallfrei (nur LORDOSIS S)
- + mechanische Kopf- und Fußverstellung mit solider Technik (nur LORDOSIS KF)

BESONDERS GEEIGNET FÜR

- + alle Menschen, die eine besonders gute Körperanpassung wünschen oder benötigen
- + Menschen mit ausgeprägter Lordose im Lendenwirbelbereich
- + Menschen mit ausgeprägtem Hüftbereich
- + Bauchschläfer/innen
- + alle Matratzentypen, ganz besonders Matratzen aus 100% Naturlatex
- + unsere Matratzen Z7, ORTHOFORM, MEDIFORM, SIRIUS und REGULUS

LORDOSIS S

PREIS AB 299,- (80/90/100 x 200 cm)

LORDOSIS KF

PREIS AB 399,00 € (80/90/100 x 200 cm)

FEDERHOLZRAHMEN PHYSIOFORM

MIT PATENTIERTER FUNKTIONSWEISE

VORTEILE AUF EINEN BLICK

- + massiver, unbehandelter Buchenholzrahmen, Höhe ca. 9,0 cm (höchster Punkt)
- + 40 Federleisten aus Buchenschichtholz in 20 Tandem-Federelementen
- + individuell einstellbar über den gesamten Rahmen
- + individuelle Härtezoneneinstellung im Lendenwirbelbereich
- + bewegliche Lattenelemente zur besseren Körperanpassung
- + metallfrei (nur PHYSIOFORM S)
- + mechanische Kopf- und Fußverstellung mit solider Technik (nur PHYSIOFORM KF)

BESONDERS GEEIGNET FÜR

- + alle Menschen, die eine besonders gute Körperanpassung wünschen oder benötigen
- + Menschen mit breiter Schulter oder empfindlicher Schulter
- + Menschen mit ausgeprägtem Hüftbereich oder empfindlichem Beckenbereich
- + Bauchschläfer/innen
- + alle Matratzentypen, ganz besonders Matratzen aus 100% Naturlatex
- + unsere Matratzen Z7, NATURAL BASIC 1 + 2, ORTHOFORM, MEDIFORM, SIRIUS und REGULUS



ALS ERGONOMISCHES PRODUKT EMPFOHLEN
PHYSIOFORM in Verwendung mit den Naturlatex-Matratzen NATURAL CLASSIC ORTHOFORM FEMALE oder MALE

PHYSIOFORM S

PREIS AB 299,- (80/90/100 x 200 cm)

PHYSIOFORM KF

PREIS AB 399,00 € (80/90/100 x 200 cm)

LORDOSIS S



Drei Federleisten pro Element sorgen für eine sehr feine Körperanpassung. Das Element selbst ermöglicht durch seinen hohen Hub spürbare Verbesserungen des Liegekomforts.



Die besonders stabile Rahmenkonstruktion ist ein deutliches Indiz für Stabilität und lange Haltbarkeit.



5-fache Höhenverstellung zur individuellen Anpassung an eine besonders ausgeprägte Lordose.

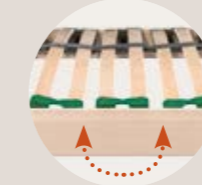
LORDOSIS KF



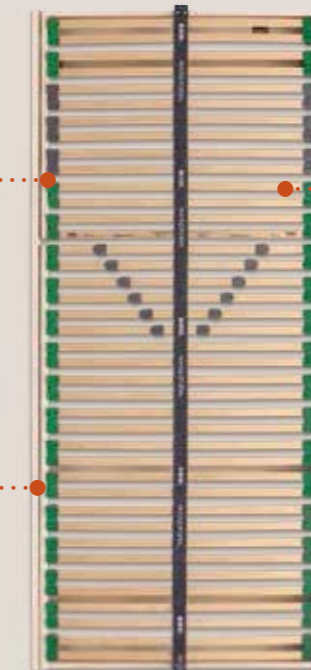
PHYSIOFORM S



Die patentierte Funktionsweise von PHYSIOFORM basiert auf drehbaren, beweglichen Tandemlattenelementen, die sich aufgrund ihrer Beweglichkeit immer der Körperform anpassen, auch wenn man sich im Bett dreht.



Zusätzlich bietet der PHYSIOFORM KF noch eine stabile Kopf- und Fußverstellung.



Die Lager der Federholzleisten von PHYSIOFORM lassen sich komplett drehen (360°). Gerade im Schulterbereich ist dieses patentierte System einzigartig. Bei ganz empfindlichen Schultergürteln, oder besonderen körperlichen Voraussetzungen, z.B. sehr breiten Schultern, lassen sich Einzelbereiche des Federholzrahmens um 180° drehen, dadurch kann man fast vollständig den Druck von diesen Körperzonen nehmen. Dies können Sie natürlich auch bei extrem breiter oder empfindlicher Hüfte mit den Federholzleisten im Hüftbereich machen.

PHYSIOFORM KF



TELLERRAHMEN ERGO NATURA Z

VORTEILE AUF EINEN BLICK

- + massiver, unbehandelter Buchenholzrahmen, Höhe ca. 12,5 cm (höchster Punkt)
- + je zwei 13 mm starke Zirbenholzteller auf je einem Federelement
- + besonders gute Körperanpassung durch frei bewegliche Zirbenholzteller
- + beruhigender Einfluss des Zirbenholzes
- + metallfrei

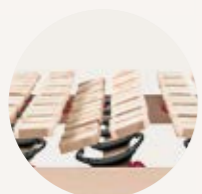
BESONDERS GEEIGNET FÜR

- + alle Menschen, die eine besonders gute Körperanpassung wünschen oder benötigen
- + Menschen die die beruhigende, regenerierende Wirkung des Zirbenholzes kennen und schätzen
- + Rücken-, Seiten- oder Bauchschläfer/innen
- + alle Matratzentypen, ganz besonders Matratzen aus 100% Naturlatex
- + unsere Matratzen Z7, ORTHOFORM, MEDIFORM, SIRIUS und REGULUS

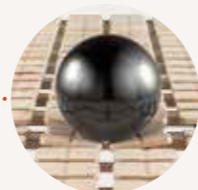
ERGO NATURA Z
PREIS AB 749,00 € (80/90/100 x 200 cm)



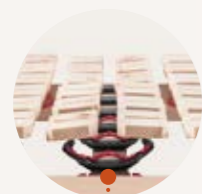
Jede einzelne Tellerreihe ist zusätzlich noch flexibel gelagert und verstärkt so die elastische, sich anpassende Wirkung der Einzelteller.



Die freibeweglichen, kleinen Zirbenholzteller passen sich selbst komplizierten Formen sehr gut an, und sorgen so für eine besonders gute Stützung der Wirbelsäule.



Zubehör: Mittels einer Feststellklammer lässt sich jedes einzelne Federelement fester einstellen, falls dies in einzelnen Bereichen notwendig sein sollte.



Die Teller von ERGO NATURA Z sind aus reinem, unbehandeltem Zirbenholz, dem eine besondere, beruhigende Wirkung auf das vegetative Nervensystem nachgesagt wird. (Joanneum research, Welz, AT 2003)



MOTORRAHMEN 2M CLASSIC

VORTEILE AUF EINEN BLICK

- + stabiler, massiver, unbehandelter Buchenholzrahmen, Höhe ca. 10 cm (höchster Punkt)
- + 42 Federleisten aus Buchenschichtholz in 14 3-fach-Federelementen
- + 2 Federelemente in der Lordosesektion sind 5-fach höhenverstellbar
- + 2-fache motorische Verstellbarkeit des Kopf- und Kniebereiches
- + individuelle Härtezoneneinstellung im Lendenwirbelbereich
- + Netzfreeschaltung

BESONDERS GEEIGNET FÜR

- + alle Menschen, die eine gute Körperanpassung wünschen oder benötigen
- + Menschen, die den Komfort einer motorischen Verstellung des Federholzrahmens schätzen oder wünschen
- + Seiten- und Rückenschläfer/innen
- + viele Matratzentypen, ganz besonders Matratzen aus 100 % Naturlatex

PREIS ab 879,00 € (80/90/100 x 200 cm)



Drei Federholzleisten pro Federelement sorgen für eine besonders feine Körperanpassung.



Individuelle Härteeinstellung im Lendenwirbelbereich.



5-fache Höhenverstellung in zwei Leistensegmenten zur individuellen Anpassung an eine besonders ausgeprägte Lordose.





NATURKISSEN
AUS REINEN NATURMATERIALIEN

Physio- und Manualtherapeut Christian Büttner über
DAS RICHTIGE KISSEN

In meine Praxis kommen häufig Patienten, die Rückenschmerzen haben. Die Gründe dafür sind vielfältig. Wenig Sport, falsche Bewegungen oder unzureichende Muskulatur. Neben einer gründlichen Anamnese, sprich einen Gespräch über die Leidensgeschichte des Patienten und der daraus resultierenden angepassten Therapie, ist der Blick auf das Schlafumfeld unabdingbar. Ein Patient berichtete beispielsweise, dass er Probleme beim Einschlafen hat und nachts häufig aufwacht. Schmerzen begleiteten ihn durch die Nacht, so dass er am Morgen verspannt und müde war. Genau da, so war mir klar, musste angesetzt werden. Jeder von uns sollte orthopädisch gut liegen. Das richtige Kissen kann dabei den Ausschlag geben, um morgens ausgeschlafen und schmerzfrei zu sein.

Bei der Wahl der Kopfstütze gibt es einiges zu beachten. Sie muss auf der einen Seite flexibel, auf der anderen in den einzelnen Schlafphasen ausreichend stabil sein. So kann das Blut zirkulieren und die Halswirbelsäule wird sanft gestützt. Da jeder von uns unterschiedliche Schlafgewohnheiten hat, ist es wichtig sich gründlich Gedanken über die individuellen Bedürfnisse und Anforderungen zu machen, die an das passende Kissen gestellt werden. Mit Hilfe von Experten, wie Therapeuten und Schlafberatern wird klar, was benötigt wird.

Dabei ist bereits die Größe eines Kissens maßgeblich. Das Standardmaß von 80 x 80 cm ist unvorteilhaft, da dabei auch die Schultern mit auf dem Kissen liegen. Wer morgens über Verspannungen der Halswirbelsäule klagt, könnte es mit einem ergonomisch geformten Nackenstützkissen in der Größe 40 x 80 cm versuchen. Auch auf die Füllung eines Kissens ist zu achten, um für eine gute Muskelentspannung im Halswirbel- und Schulterbereich zu sorgen. Ein individuell angepasstes Kissen ist also ein wichtiger Schritt auf dem Weg Schmerzen los zu werden und gut zu schlafen. Ich empfehle meinen Patienten deshalb beim Kauf besonders auf die persönliche Liegeeigenschaft zu achten und gegebenenfalls auch verschiedene Kissen auszuprobieren. Denn letztendlich geht hier nichts über das Probeliegen.



ZUR PERSON Christian Büttner arbeitet seit mehr als 15 Jahren als Physiotherapeut. Seine Behandlung ist ganzheitlich geprägt. Er hat unter anderem Fortbildungen im Bereich Cranio-Sacrale Osteopathie, Lymphdrainage, Sportphysiotherapie und Faszientechnik. Der 40-jährige arbeitet als Lehrer an der Heilpraktikerschule in Marburg und betreut als Therapeut die Handballteams der slowakische Männer-Nationalmannschaft sowie des Zweitligisten TV Hüttenberg.



WIR UNTERSCHIEDEN ZWEI TYPEN VON KOPFKISSEN



FÜLLKISSEN
Füllkissen haben den großen Vorteil, dass das Füllmaterial, z.B. Latexflocken oder Schurwollflocken, individuell von Ihnen auf den persönlichen Bedarf eingestellt werden kann, indem Sie Füllmaterial soweit entnehmen, bis die richtige Menge gut verteilt Ihren Kopf optimal stützt.

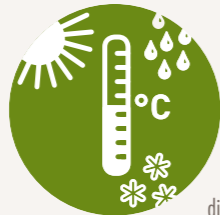


FORMKISSEN
Formkissen sind Kissen, die aus einem „Guss“ sind und kaum verändert werden können. Sie sollten daher von Anfang an gut passen. Grundsätzlich sollten diese Kissen aus sehr elastischem Material sein, z.B. aus 100% Natur-latex, wie die dormiente Formkissen. Wenig elastische Kissen aus z.B. Kaltschaum sind nicht gut geeignet.

PLUSPUNKTE



ORTHOPÄDISCH BESSER LIEGEN
MIT UNSEREN STRENG SCHADSTOFFKONTROLLIERTEN
FORM- UND FÜLLKISSEN



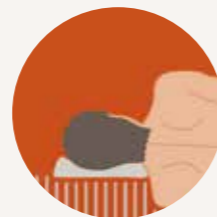
BEHALTEN SIE EINEN KÜHLEN KOPF

Grundsätzlich ist bei den Kissen ähnlich wie bei den Matratzen auch zu beachten, dass der Kopf-Halsbereich auch klimaregulatorisch betrachtet wird. Gerade in diesem Bereich schwitzt man sehr schnell und daher sollten nur Materialien zum Einsatz kommen, die auch Wasser in gasförmiger Phase aufnehmen und abgeben können und auf denen man nicht schwitzt. Hierfür sind natürliche Materialien, wie reine Baumwolle und reine Schurwolle besonders geeignet. Synthetische Materialien hingegen können das kaum leisten.



SCHNELL SAUBER

Ein kurzer Satz zur Hygiene: Die dormiente Kissen sind alle mit einem zusätzlichen, waschbaren Extrabezug aus hochgereinigter reiner Baumwolle ausgestattet, der besonders für AllergikerInnen geeignet ist. Allerdings wird ein Kopfkissen in der Regel extrem stark belastet und sollte daher auch aus hygienischen Gründen nach 1-2 Jahren Nutzungsdauer durch ein Neues ersetzt werden.



IDEALMASS

dormiente bietet in der Regel nur das praktische Kissenmaß von 40 x 80 cm an, das auch von vielen Orthopäden und Physiotherapeuten empfohlen wird. Damit Ihre Schulter optimal von der Matratze aufgenommen werden kann, sollte nur Ihr Kopf und Ihr Nacken auf dem Kissen liegen, und nicht der halbe Oberkörper, wie es bei Kissenmaßen von zum Beispiel 80 x 80 cm der Fall ist.

RÜCKENSEITEBAUCH ABER MIT WELCHEM KISSEN?

Die richtige Wahl Ihres Kopfkissens ist eine entscheidende Größe für gesunden Schlaf und wird sehr häufig unterschätzt. Neben den orthopädischen Gesichtspunkten der richtigen Halswirbelsäulenstellung kommen noch Faktoren wie Kuschelgefühl oder Klimaregulation hinzu. Orthopädisch betrachtet, sollte ein Kopfkissen den Kopf aufnehmen und in möglichst natürlicher Form die Halswirbelsäule abbilden. Da der Nackenbereich allerdings

ein recht kleiner, begrenzter Bereich ist, ist die gute Lagerung des Kopfes oft schwierig und persönliche Vorlieben häufig kontraproduktiv (z.B. mein Kopf soll hoch liegen). Dann gilt es noch Ihre tatsächlich vorherrschende Schlaflage zu ermitteln. Morgentliche Verspannungen im Nacken- und Schulterbereich können ein Indiz für die falsche Kopflagerung sein, verursacht durch ein falsches Kopfkissen.



Schlafen Sie in der **BAUCLAGE**, sollte Ihr Kissen nicht dick sondern eher dünn sein, damit Sie Ihre Halswirbelsäule nicht überstrecken und so den Bandscheiben das Leben dort schwer machen.



In der **SEITENLAGE** muss die Strecke zwischen aufliegendem Kopf und Schulter vom Kissen überbrückt werden um auch hier nicht zu überstrecken.



In der **RÜCKENLAGE** ist meistens wiederum ein eher flacheres Kissen aus orthopädischer Sicht ratsam.



100% NATURLATEX beste Elastizität
aus dem nachwachsenden Naturkautschuk

FORMKISSEN



VORTEILE AUF EINEN BLICK

- + orthopädisches Nackenstützkissen
- + zwei unterschiedliche Kissenhöhen möglich
- + eine entnehmbare Naturlatexplatte im Bezug zur individuellen Höhenregulierung
- + beidseitig durch unterschiedliche Wellenhöhe nutzbar in Seiten- und Rückenlage
- + generell für Hausstaubmilbenallergiker geeignet
- + komplett waschbar
- + waschbarer Außenbezug aus hochgereinigter Baumwolle
- + hoher Gebrauchsnutzen – extrem belastbar

BESONDERS GEEIGNET FÜR

- + jene, die in Seitenlage und/oder Rückenlage schlafen
- + Seitenschläfer/innen mit breiterem Schultergürtel bei Verwendung der entnehmbaren Latexplatte



Größe für Bezüge ca. 40 x 80 cm
AUSSENBEZUG elastischer Strickbezug aus 100% hochgereinigter, reiner Baumwolle zur Vermeidung von Allergien durch Schimmelpilzbefall
INNENBEZUG 100% reines Baumwollinlet
FÜLLUNG 100% Naturlatex-Formkern (ca. 9 cm) + entnehm. Naturlatex-Platte (ca. 2,5 cm)
HÖHE ca. 9,0 cm | 11,5 cm

FORMKISSEN
ERGOPILLO MED
 ANATOMISCHES FORMKISSEN,
 VIELSEITIG NUTZBAR
 DURCH BESTE ANPASSUNGSFÄHIGKEIT

PREIS 119,00 €

VORTEILE AUF EINEN BLICK

- + orthopädisches Nackenstützkissen, 2-fach nutzbar
- + beidseitig durch unterschiedliche Wellenhöhe in Seiten- und Rückenlage nutzbar
- + entspannende Stützung der Halswirbelsäule durch elastischen Naturlatexkern
- + generell für Hausstaubmilben-Allergiker geeignet
- + komplett waschbar
- + waschbarer Außenbezug aus hochgereinigter Baumwolle
- + hoher Gebrauchsnutzen – extrem belastbar

BESONDERS GEEIGNET FÜR

- + jene, die in Seitenlage und/oder Rückenlage schlafen
- + Seitenschläfer/innen mit schmalen Schultergürtel
- + Bauchschläfer/innen (niedrige Welle)

Größe für Bezüge ca. 40 x 80 cm
AUSSENBEZUG elastischer Strickbezug aus 100% hochgereinigter, reiner Baumwolle zur Vermeidung von Allergien durch Schimmelpilzbefall
INNENBEZUG 100% reines Baumwollinlet
FÜLLUNG 100% Naturlatex-Formkern
HÖHE ca. 6,5 cm | 8,5 cm

FORMKISSEN
RELAXOPILLO MED
 ELASTISCHE ENTSPANNUNG
 FÜR DIE HALSWIRBELSÄULE

PREIS 89,00 €

